

An aerial photograph of a large, calm lake at sunset. The sun is low on the horizon to the right, casting a warm, golden glow over the scene. The lake's surface reflects the sky and the surrounding forest. In the foreground, a resort complex with several buildings and a parking area is visible, nestled among trees. The background shows rolling hills and a dense forest under a clear sky.

Mamre

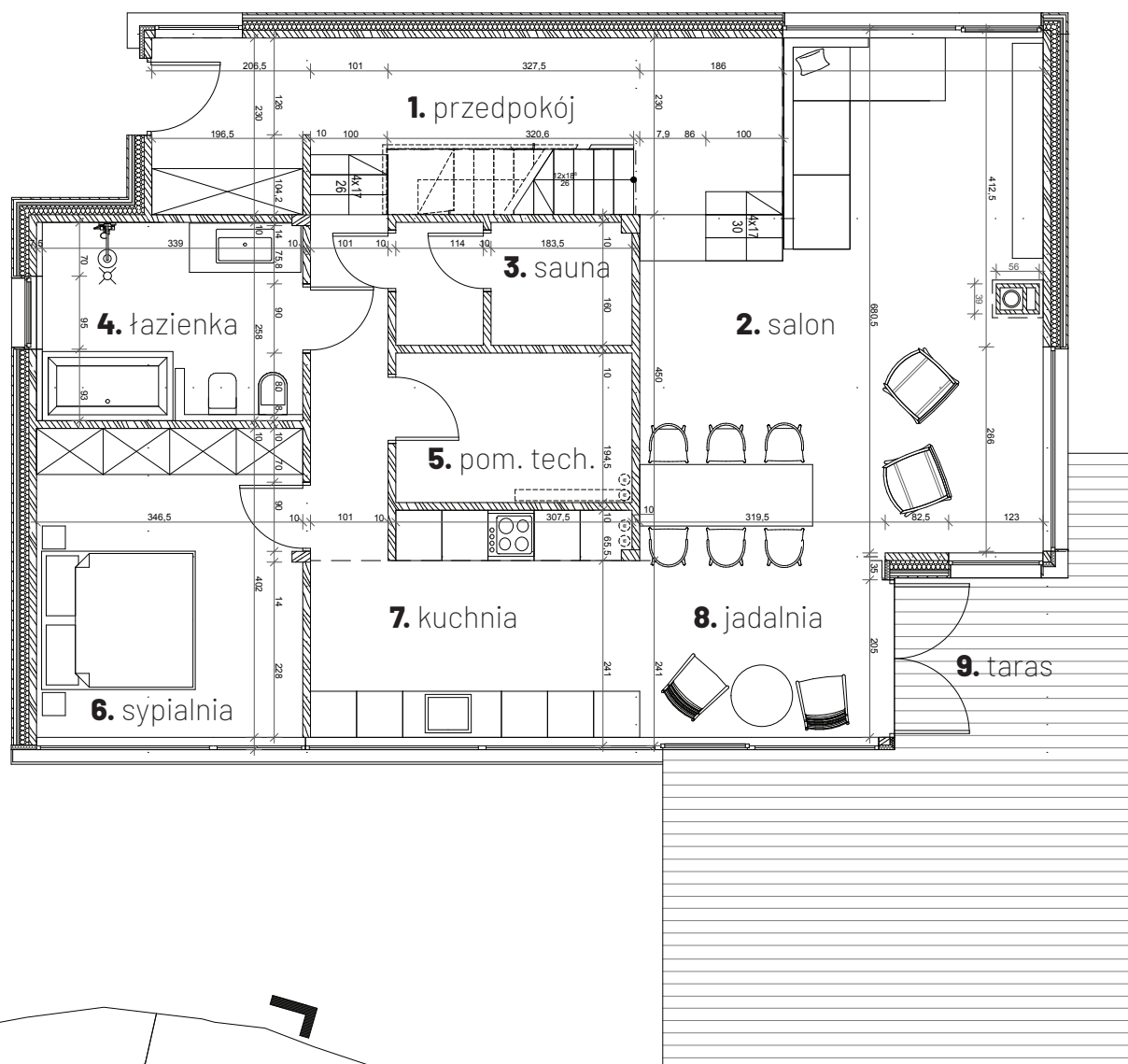
Morze spokoju

KARTA KATALOGOWA



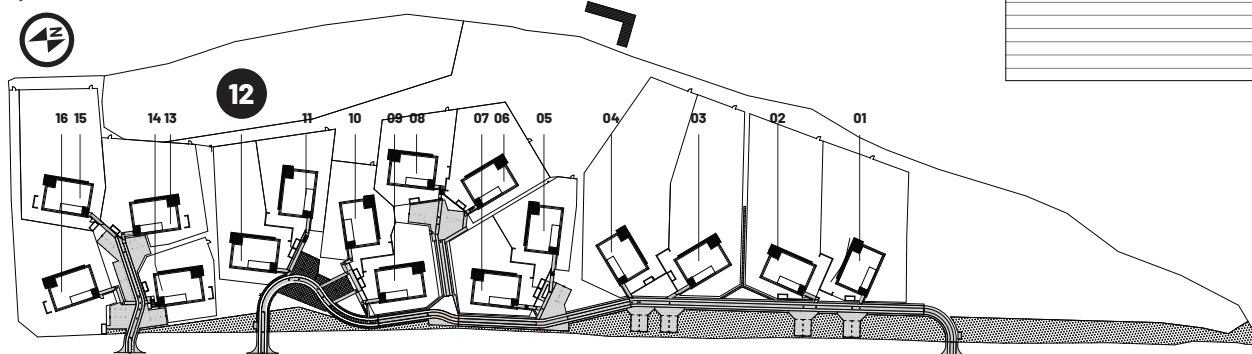
dom **12**

parter



1. przedpokój	23,60 m ²
2. salon	30,73 m ²
3. sauna	4,74 m ²
4. łazienka	8,26 m ²
5. pom. tech.	5,97 m ²
6. sypialnia	13,66 m ²
7. kuchnia	12,20 m ²
8. jadalnia	7,69 m ²
	106,85 m ²
9. taras	33,96 m ²

jezioro Kołczewskie



biuro sprzedaży:

Bałtyk, Poznań, Roosevelta 22, 1 piętro

hello@mamre.eu

telefon: +48 533 365 722

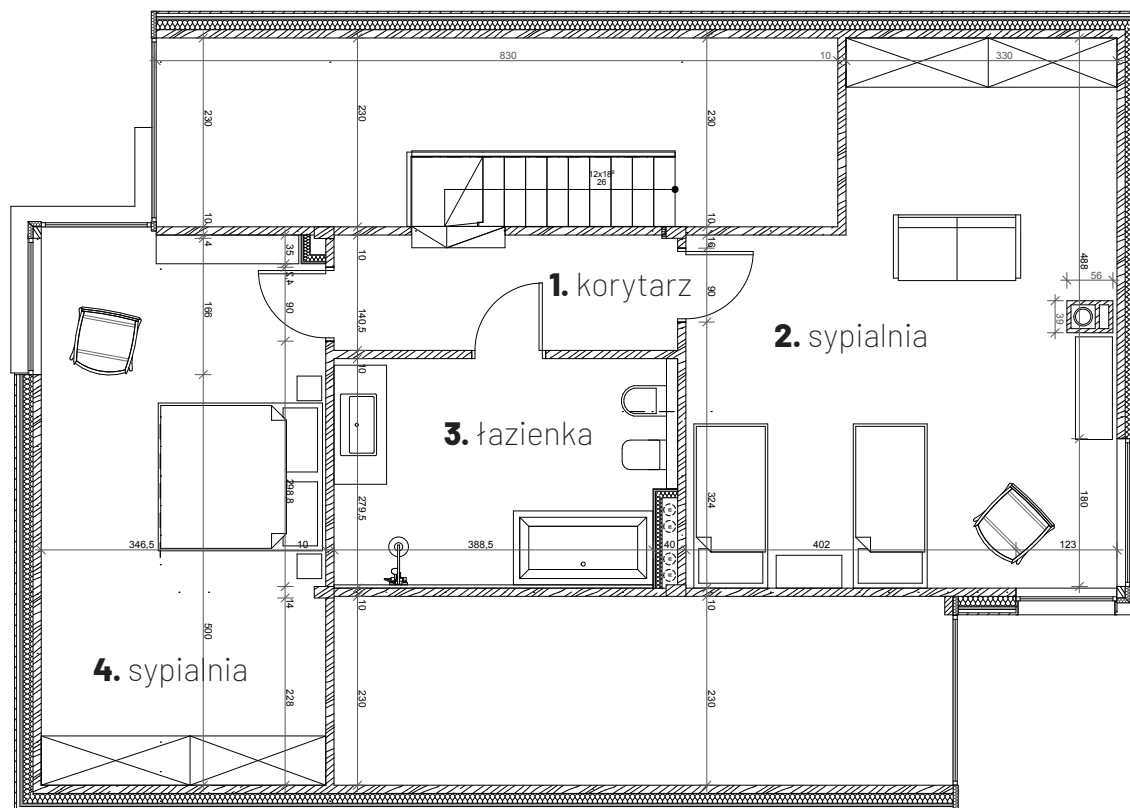
mamre.eu

nota prawna: Podane na karcie wymiary oraz powierzchnie pomieszczeń mają charakter projektowy i mogą nieznacznie różnić się od wymiarów i powierzchni w wybudowanym budynku. Umeblowanie oraz zagospodarowanie terenu jest tylko wizualizacją i nie stanowi oferty handlowej - ma jedynie charakter poglądowy, przybliżający wielkość mieszkania.



dom **12**

piętro



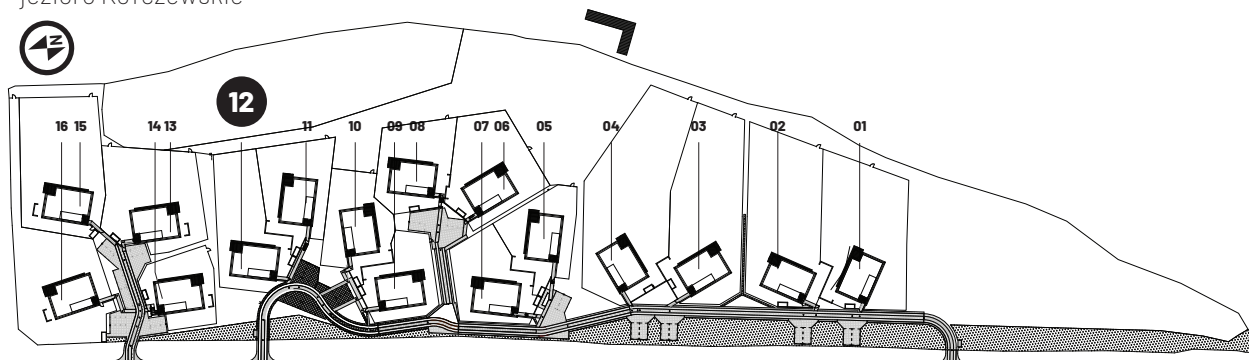
1. korytarz	5,98 m ²
2. sypialnia	25,36 / 30,25* m ²
3. łazienka	11,38 m ²
4. sypialnia	17,95 / 23,09* m ²
	60,67 / 70,72* m ²

dom **167,52 / 177,50*** m²

działka **711,00** m²

* powierzchnia po obrysie podłogi

jezioro Kołczewskie



biuro sprzedaży:

Bałtyk, Poznań, Roosevelta 22, 1 piętro

hello@mamre.eu

telefon: +48 533 365 722

mamre.eu

nota prawna: Podane na karcie wymiary oraz powierzchnie pomieszczeń mają charakter projektowy i mogą nieznacznie różnić się od wymiarów i powierzchni w wybudowanym budynku. Umebłowanie oraz zagospodarowanie terenu jest tylko wizualizacją i nie stanowi oferty handlowej - ma jedynie charakter poglądowy, przybliżający wielkość mieszkania.

Mamre

Morze spokoju

biuro sprzedaży:

Bałtyk, Poznań, Roosevelta 22, 1 piętro

hello@mamre.eu

telefon: +48 533 365 722

mamre.eu

nota prawna: Podane na karcie wymiary oraz powierzchnie pomieszczeń mają charakter projektowy i mogą nieznacznie różnić się od wymiarów i powierzchni w wybudowanym budynku. Umeblowanie oraz zagospodarowanie terenu jest tylko wizualizacją i nie stanowi oferty handlowej - ma jedynie charakter poglądowy, przybliżający wielkość mieszkania.

sprzedaż prowadzi:

ESTATE
POINT