

An aerial photograph of a large, calm lake at sunset. The sun is low on the horizon, casting a warm, golden glow across the sky and reflecting on the water's surface. The lake is surrounded by dense, dark green forests. In the foreground, a resort complex is visible, featuring several modern buildings with dark roofs and warm interior lights glowing through the windows. The overall atmosphere is peaceful and serene.

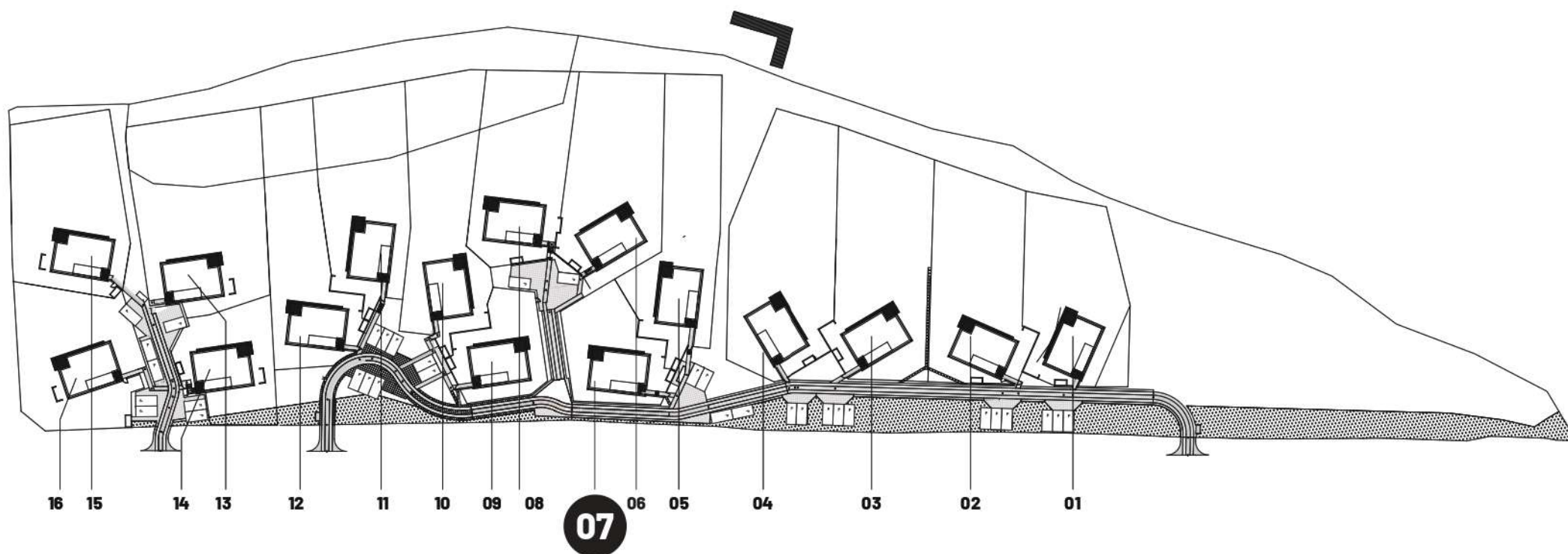
# *Mamre*

Morze spokoju

KARTA KATALOGOWA



jeziro Kołczewskie



biuro sprzedaży:  
Bałtyk, Poznań, Roosevelta 22, 1 piętro  
hello@mamre.eu  
telefon: +48 533 365 722  
mamre.eu

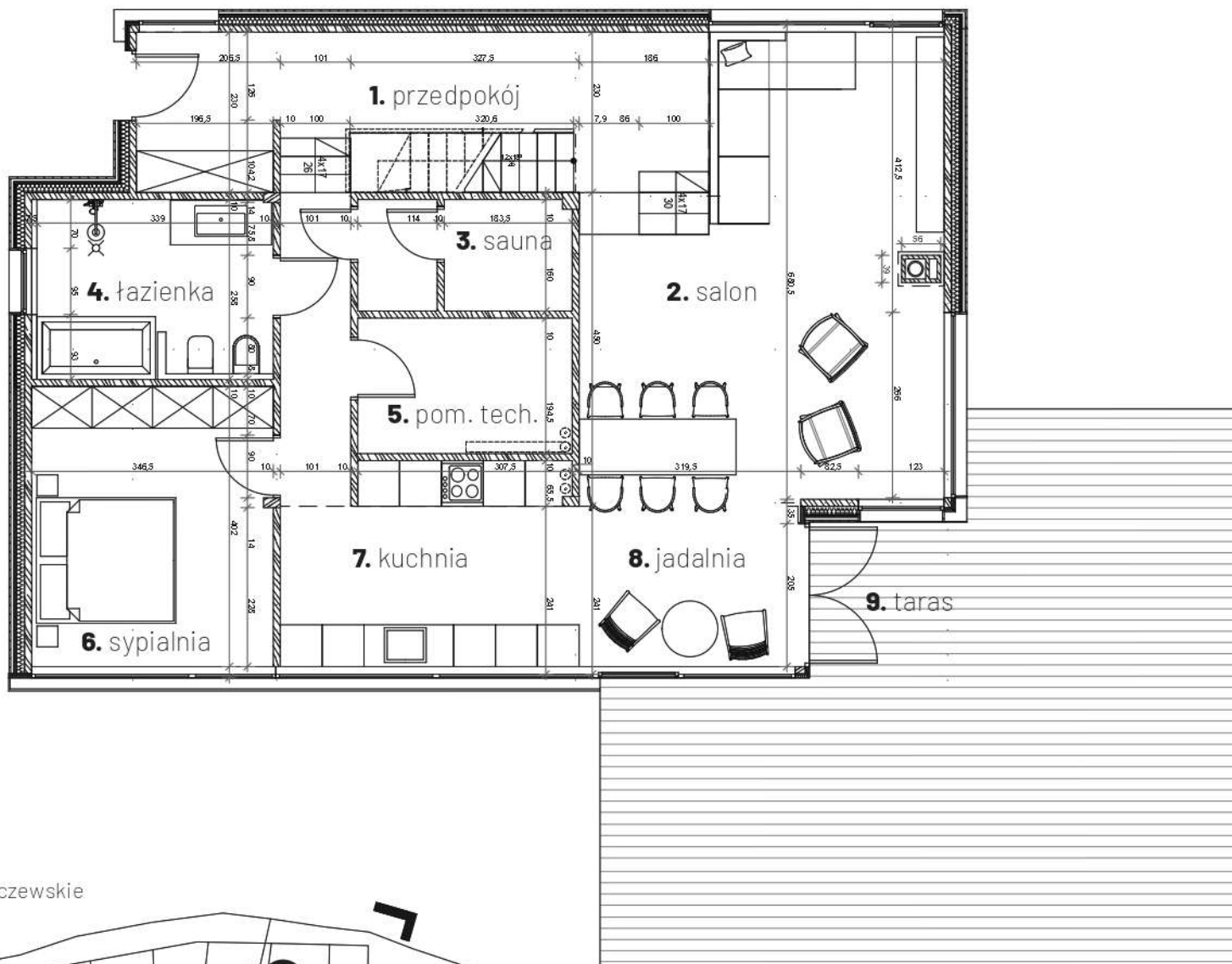
nota prawna: Podane na karcie wymiary oraz powierzchnie pomieszczeń mają charakter projektowy i mogą nieznacznie różnić się od wymiarów i powierzchni w wybudowanym budynku. Umeblowanie oraz zagospodarowanie terenu jest tylko wizualizacją i nie stanowi oferty handlowej - ma jedynie charakter poglądowy, przybliżający wielkość mieszkania.





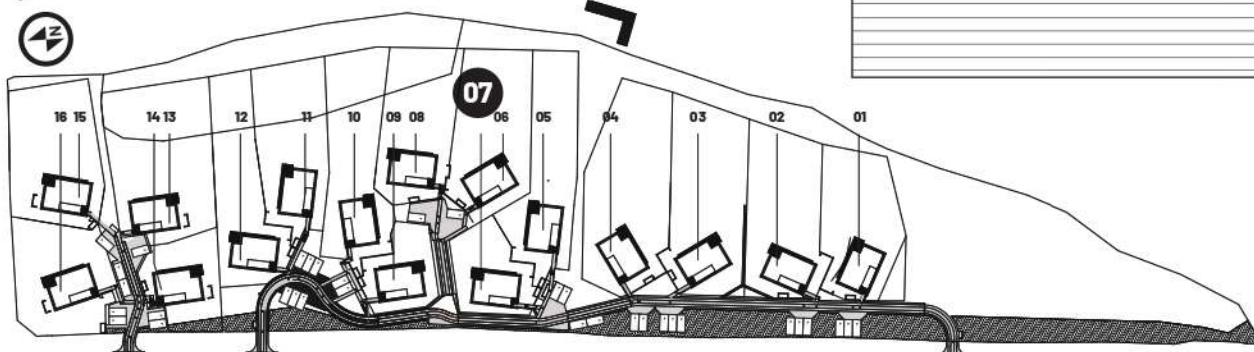
dom **07**

parter



1. przedpokój	<b>23,60</b> m <sup>2</sup>
2. salon	<b>30,73</b> m <sup>2</sup>
3. sauna	<b>4,74</b> m <sup>2</sup>
4. łazienka	<b>8,26</b> m <sup>2</sup>
5. pom. tech.	<b>5,97</b> m <sup>2</sup>
6. sypialnia	<b>13,66</b> m <sup>2</sup>
7. kuchnia	<b>12,20</b> m <sup>2</sup>
8. jadalnia	<b>7,69</b> m <sup>2</sup>
	<b>106,85</b> m <sup>2</sup>
9. taras	<b>58,08</b> m <sup>2</sup>

jezioro Kołczewskie



biuro sprzedaży:

Bałtyk, Poznań, Roosevelta 22, 1 piętro

hello@mamre.eu

telefon: +48 533 365 722

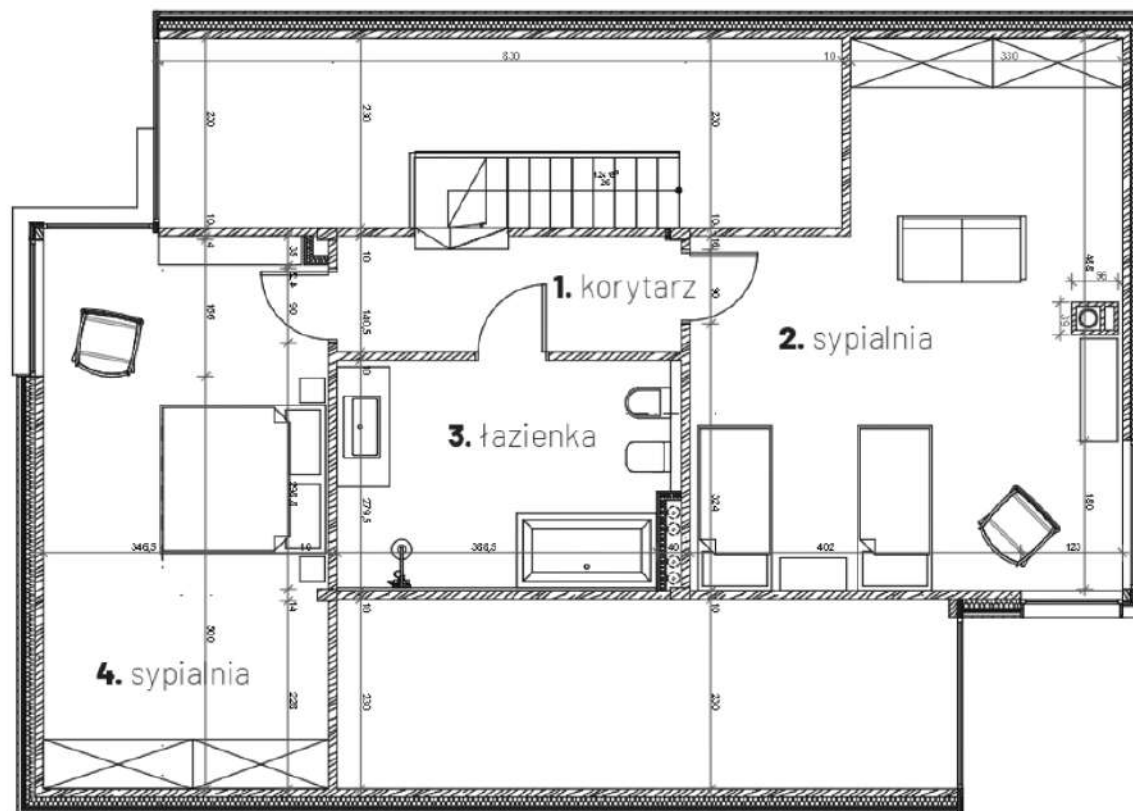
mamre.eu

nota prawna: Podane na karcie wymiary oraz powierzchnie pomieszczeń mają charakter projektowy i mogą nieznacznie różnić się od wymiarów i powierzchni w wybudowanym budynku. Umebłowanie oraz zagospodarowanie terenu jest tylko wizualizacją i nie stanowi oferty handlowej - ma jedynie charakter poglądowy, przybliżający wielkość mieszkania.



dom **07**

piętro

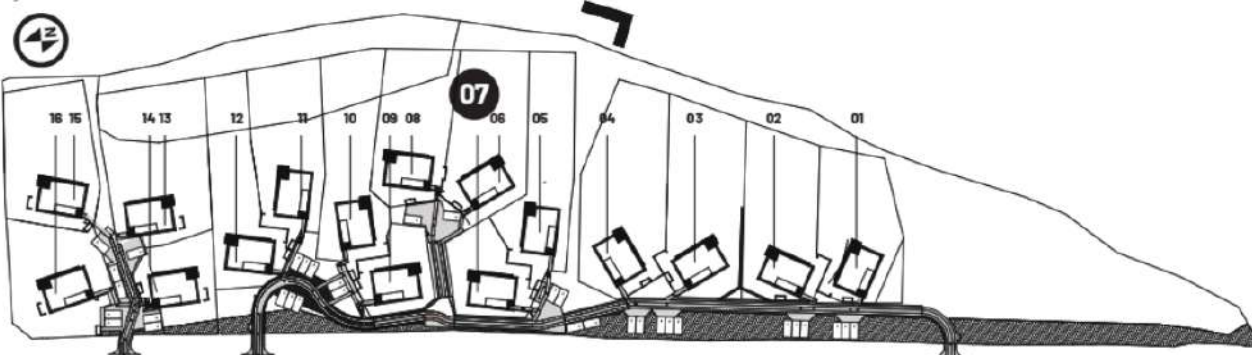


1. korytarz	<b>5,98</b> m <sup>2</sup>
2. sypialnia	<b>25,36 / 30,25*</b> m <sup>2</sup>
3. łazienka	<b>11,38</b> m <sup>2</sup>
4. sypialnia	<b>17,95 / 23,09*</b> m <sup>2</sup>
	<b>60,67 / 70,72*</b> m <sup>2</sup>

dom **167,52 / 177,50\*** m<sup>2</sup>

\* powierzchnia po obrysie podłogi

jezioro Kołczewskie



biuro sprzedaży:  
Bałtyk, Poznań, Roosevelta 22, 1 piętro  
hello@mamre.eu  
telefon: +48 533 365 722  
mamre.eu

nota prawna: Podane na karcie wymiary oraz powierzchnie pomieszczeń mają charakter projektowy i mogą nieznacznie różnić się od wymiarów i powierzchni w wybudowanym budynku. Umeblowanie oraz zagospodarowanie terenu jest tylko wizualizacją i nie stanowi oferty handlowej - ma jedynie charakter poglądowy przybliżający wielkość mieszkania.

# *Mamre*

Morze spokoju

---

biuro sprzedaży:  
Bałtyk, Poznań, Roosevelta 22, 1 piętro  
hello@mamre.eu  
telefon: +48 533 365 722  
mamre.eu

---

nota prawna: Podane na karcie wymiary oraz powierzchnie pomieszczeń mają charakter projektowy i mogą nieznacznie różnić się od wymiarów i powierzchni w wybudowanym budynku. Umeblowanie oraz zagospodarowanie terenu jest tylko wizualizacją i nie stanowi oferty handlowej - ma jedynie charakter poglądowy, przybliżający wielkość mieszkania.

---

sprzedaż prowadzi:

ESTATE  
POINT